

# ПЛАН ЭВАКУАЦИИ НА СЛУЧАЙ ПОЖАРА И ДРУГИХ "ЧС" из помещений МОУДОД Центр детского творчества

Специалист пожарного дела

*З. Серов*

*г. Серов*

*З. Серов*

*17.06.09.*

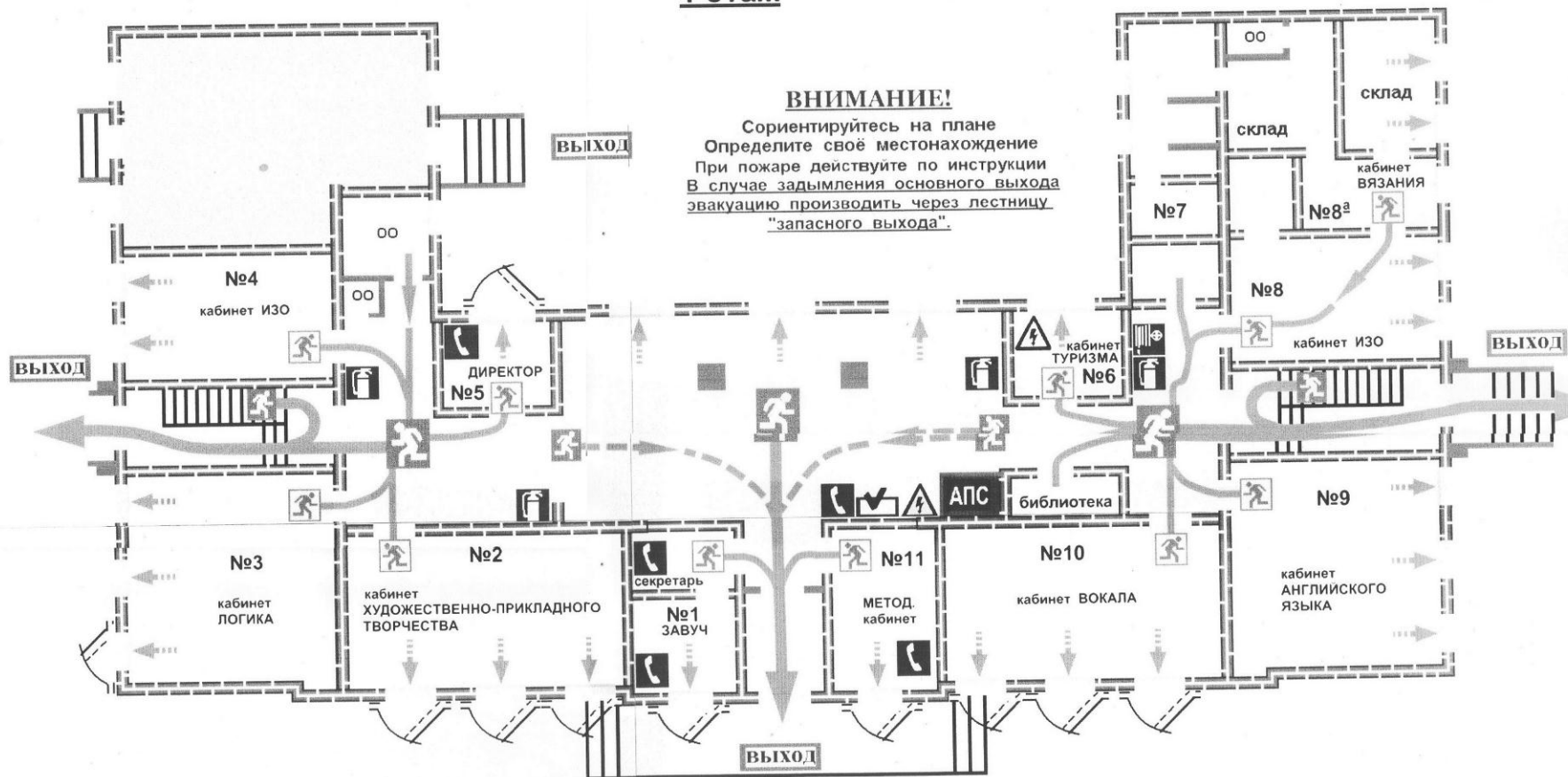


## условные обозначения

- огнетушитель
- пожарный кран
- телефон
- электроцит
- пути эвакуации
- эвакуационный выход из помещения
- место расположения плана эвакуации
- метал. решетка распашная
- прибор авто. пож. сигнализации
- вахта

КЛЮЧИ от помещений находятся на вахте.

## 1 этаж



**ВНИМАНИЕ!**  
Сориентируйтесь на плане  
Определите своё местонахождение  
При пожаре действуйте по инструкции  
В случае задымления основного выхода  
эвакуацию производить через лестницу  
"запасного выхода".

## Действия при пожаре

Действия работников детских учреждений и привлекаемых к тушению пожара лиц в первую очередь должны быть направлены на обеспечение безопасности детей, их эвакуацию и спасение.

а. Немедленно сообщить об этом по телефону 0 - 1 в пожарную часть (при этом необходимо четко назвать адрес учреждения, место возникновения пожара, а также сообщить свою должность и фамилию);

б. Задействовать систему оповещения людей о пожаре, приступить самому привлечь других лиц к эвакуации детей из здания в безопасное место согласно плану эвакуации так, что бы пути групп не пересекались, а прибыв в безопасное место проверить детей по списку;

в. Известить о пожаре заведующую датского сада или заменяющего его работника;

г. Организовать встречу пожарных подразделений, принять меры по тушению пожара имеющимися в учреждении средствами пожаротушения.

## Действия при аварии

*Все работники изучают, практически отрабатывают, вносят коррективы в план эвакуации не реже одного раза в полугодие.*

1. Сообщить по телефону "0 - 1" и указать:
  - адрес объекта
  - что случилось
  - имеются ли пострадавшие
  - свою фамилию
2. Локализовать аварию
  - предотвратить развитие аварии
  - оказать помощь пострадавшим
  - обозначить место аварии
3. Эвакуировать людей
  - ориентироваться по значкам
  - взять с собой пострадавших